

'Ti LAPIN MAGICIEN

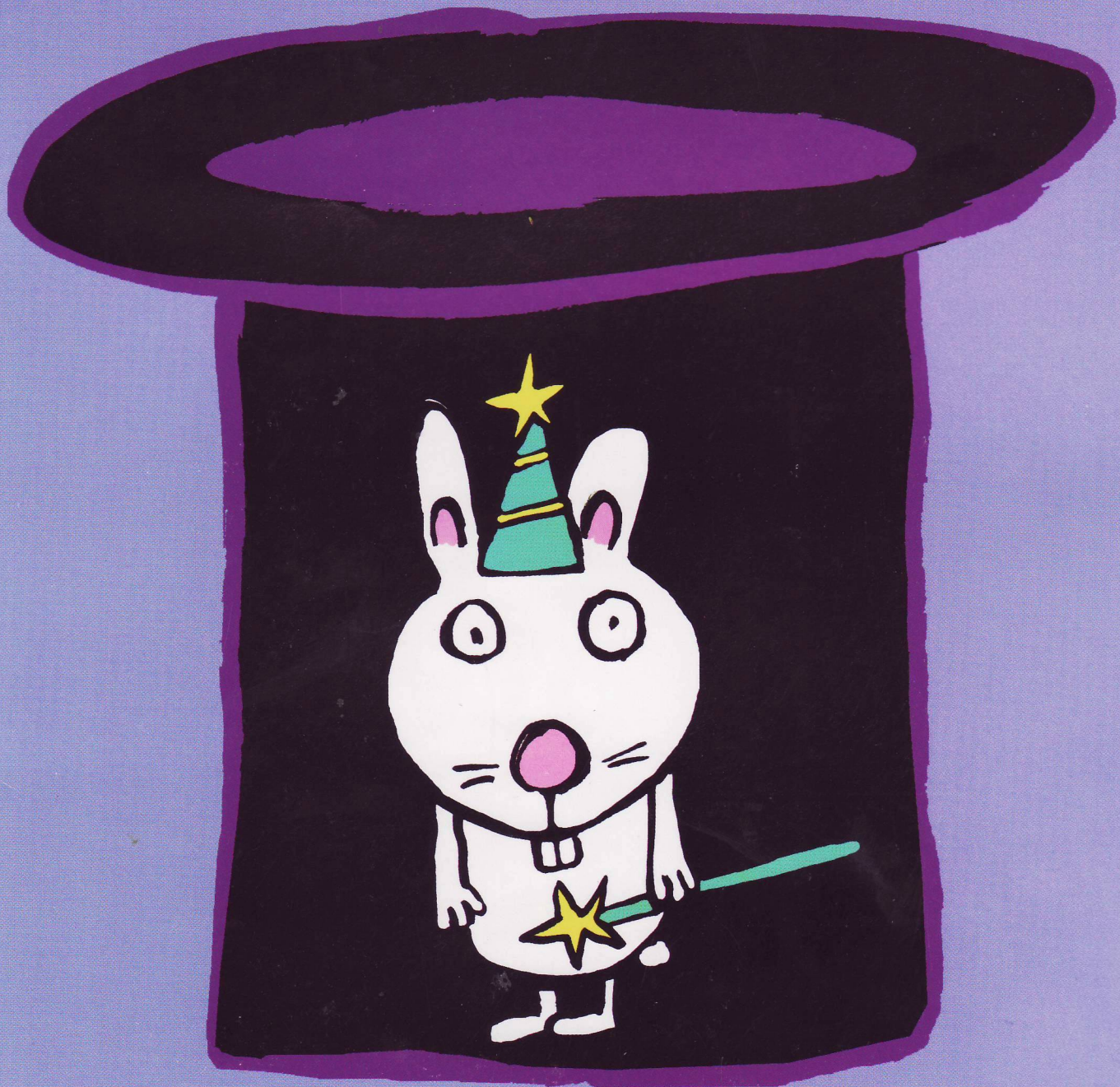
benoît charlat



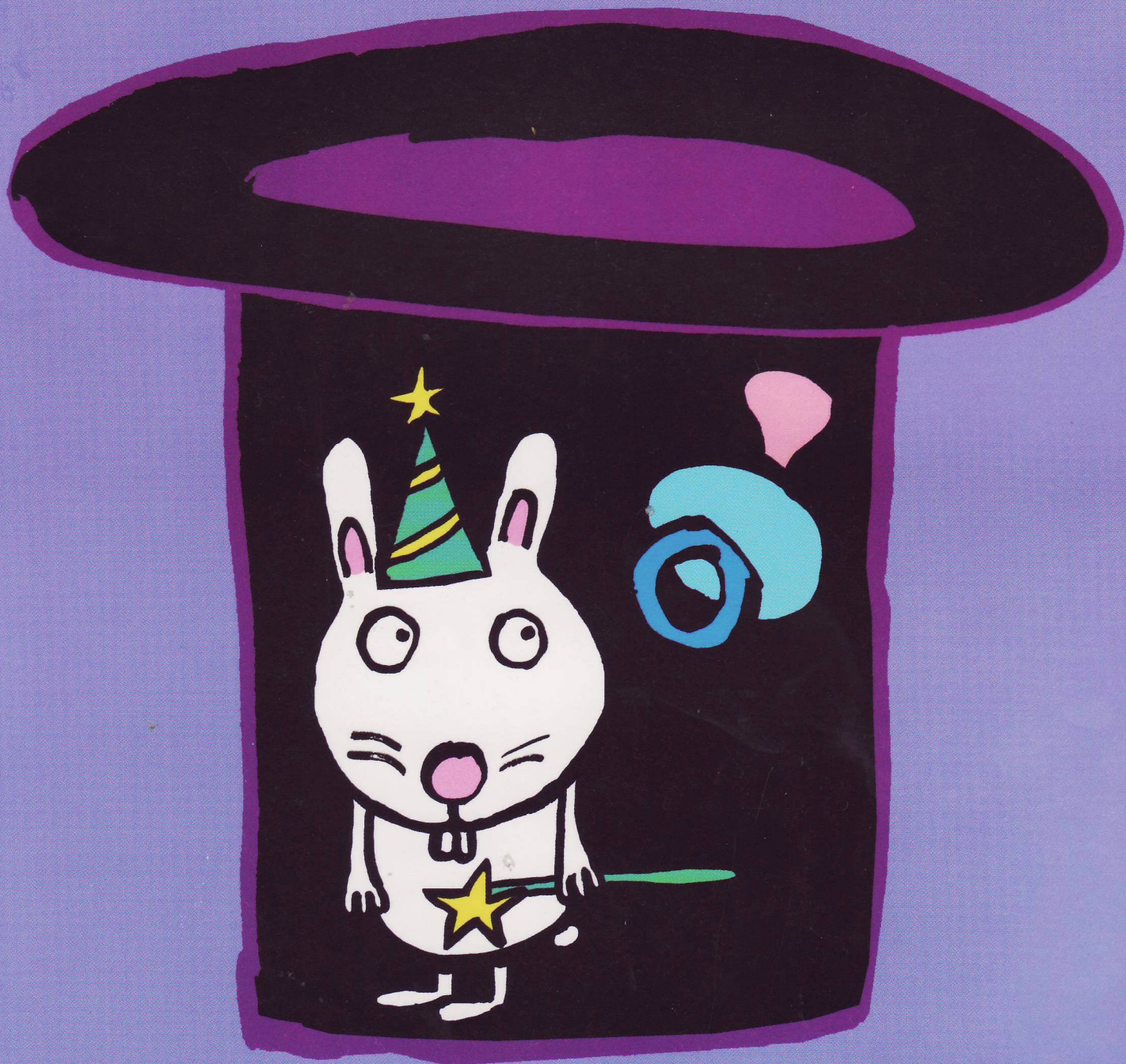
'Ti LAPIN MAGICIEN



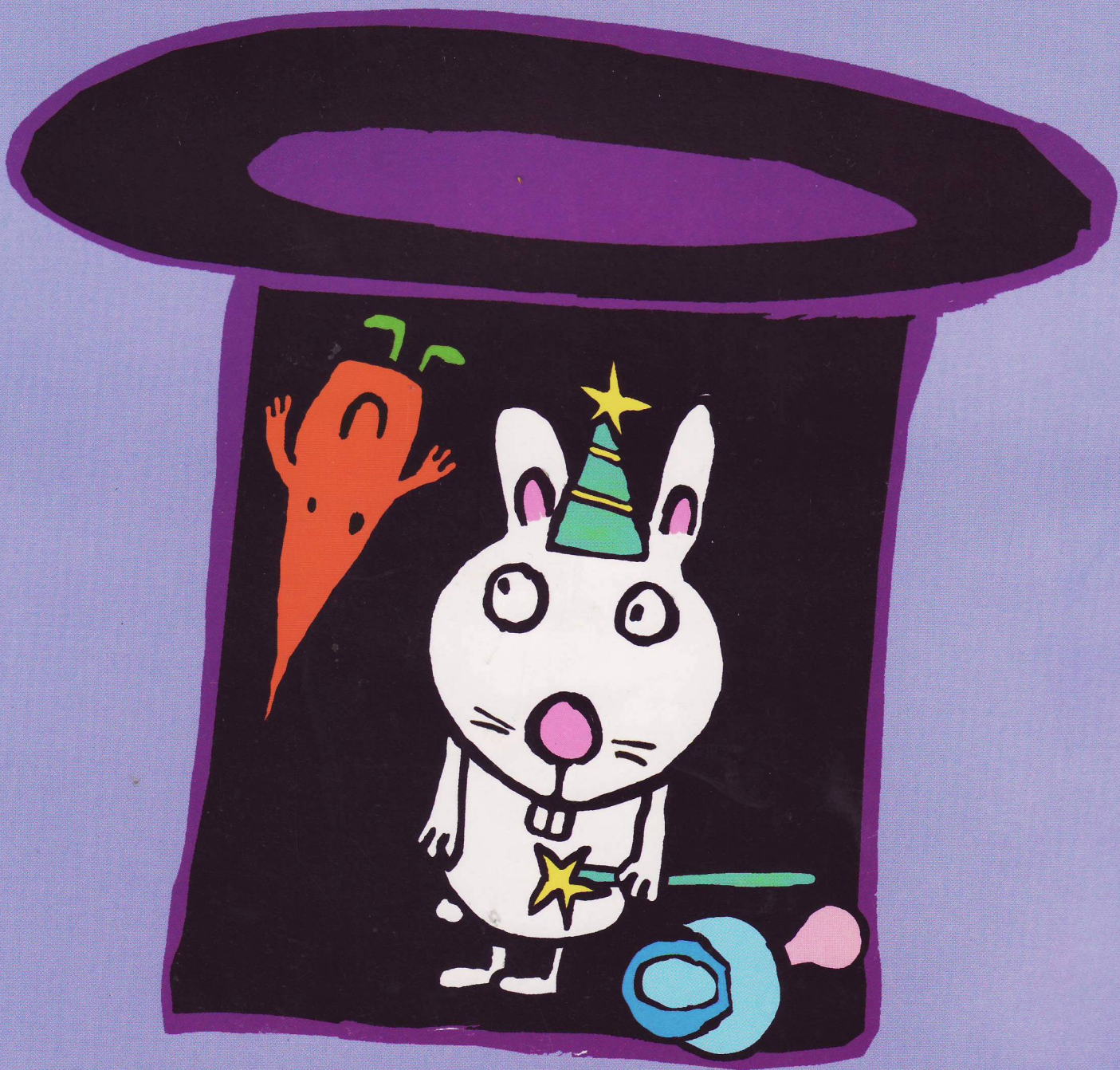
DANS MON
CHAPEAU
MAGIQUE
IL YA UN
'TI LAPIN
MAGICIEN



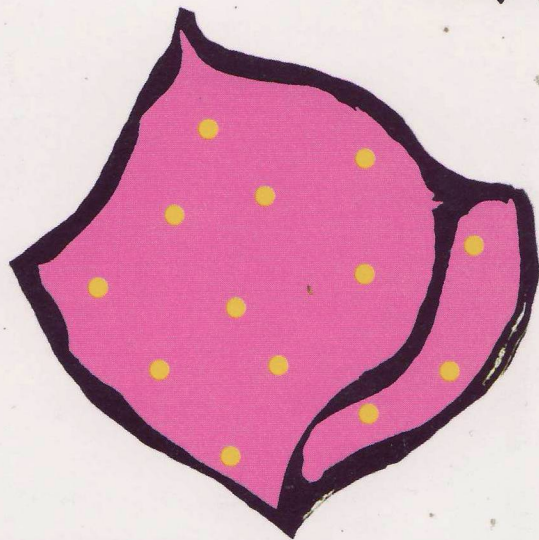
J'AJOUTE
UNE
TÉTINE



JE METS
UN
DOUDOU
CAROTTE



UNE
COUVERTURE
ET UN
OREILLER



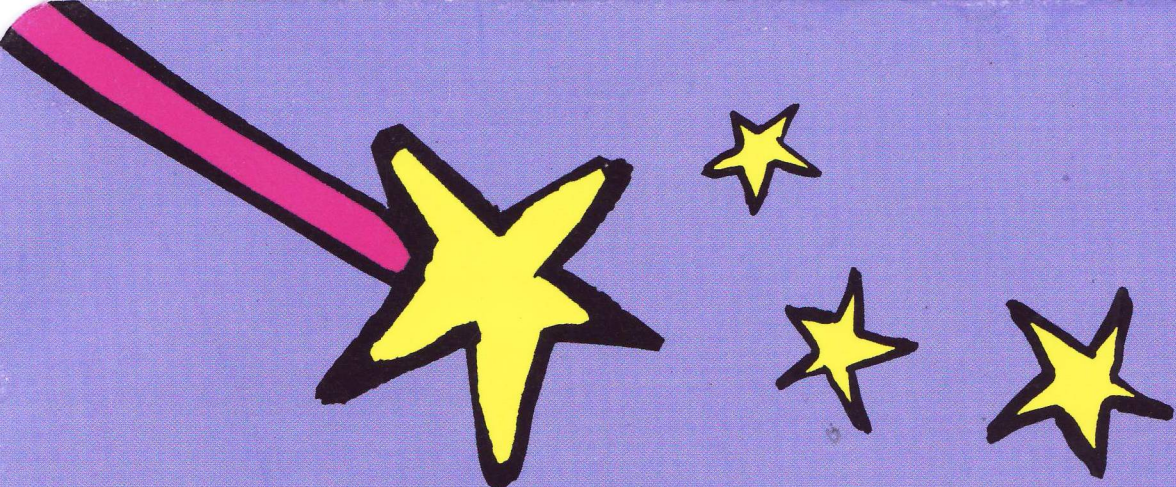


UN LIT

ATTENTION!!

BOUM





MAINTENANT JE RÉCITE
LA FORMULE MAGIQUE

ABRA
CADA DA
ABRACADODO

ET...



CHUUT!!
'TI LAPIN MAGICIEN
S'EST ENDORMI!

